

De zorgstandaard is een praktisch hulpmiddel

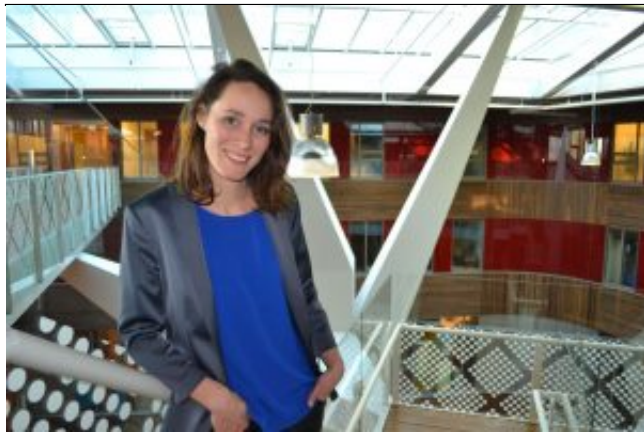
Stichting Transmurale Zorg Den Haag e.o. (STZ) ondersteunt zorgaanbieders in de regio Haaglanden bij het 'ontschotten' van de zorg. Een van de programma's binnen STZ is het Programma Dementie waarbinnen het Netwerk Dementie Haaglanden valt. Netwerk Dementie Haaglanden is nu bezig met de proefimplementatie van de Zorgstandaard Dementie. Mandy Los, programmaleider dementie en netwerkcoördinator, is daar nauw bij betrokken.

'We zijn begonnen met bepalen welke thema's uit de zorgstandaard we aan willen pakken,' vertelt Mandy. 'De top 3: de niet-pluis-fase, casemanagement en proactieve zorgplanning. We zien dat dementie niet altijd op tijd gesignaleerd wordt. Als mensen dan voor diagnostiek bij een arts komen, kunnen ze niet altijd de weg naar casemanagement dementie goed vinden. Daarnaast zijn er in sommige delen van de regio wachtlijsten voor casemanagement dementie. Als gevolg hiervan krijgen mensen niet de juiste ondersteuning op het juiste moment.'

Crisissituaties voorkomen

'Door het ontbreken van proactieve zorgplanning en de juiste ondersteuning kunnen escalaties ontstaan en is er geen adequate de-escalatie,' zegt Mandy. 'Het gevolg is dat de persoon in crisissituaties komt en aangewezen is op SEH-bezoeken en ELV-opnamen. Daarbij zien we dat casemanagers nu vaak ad hoc in een crisissituatie starten en daardoor veel meer uren kwijt zijn aan de-escalatie dan wanneer ze proactief en vroeg de-escalerend te werk hadden kunnen gaan. Om nog maar te zwijgen over de lasten voor de persoon zelf en de financiële gevolgen. Vandaar de keuze voor vroege signalering (niet-pluis), casemanagement dementie en proactieve zorgplanning.'

Aansluiten bij bestaande thema's



Mandy Los: 'Nu weten we welke thema's voor onze regio het eerst opgepakt moeten worden.'

De netwerkleden hebben samen besloten, op basis van een zelfscan en een regionale patiëntreis, welke onderdelen van de zorgstandaard ze willen prioriteren. 'Dat is belangrijk', zegt Mandy, 'nu weten we ten minste welke thema's voor onze regio eerst opgepakt moeten worden en kunnen we door naar de volgende fase: de implementatie. Daarvoor komen we op 3 december weer bij elkaar. Dan bekijken we welke plannen we aan deze thema's willen koppelen. We doen dat zoveel mogelijk in samenhang met het meerjarenplan zodat het niet iets is 'wat er nog bij komt'. Twee adviseurs van Dementiezorg voor Elkaar (DvE) ondersteunen ons daarbij. Dan zie je ook dat op de meeste thema's al veel gebeurt. Daar sluiten we zoveel mogelijk bij aan. We hebben bijvoorbeeld al een Zorgpad Dementie Haaglanden gemaakt (deze wordt de komende maand door de netwerkpartners aangevuld en zal begin 2020 op de website www.transmuralezorg.nl te vinden zijn) en we zijn een publiekscampagne aan het ontwikkelen voor vroegsignalering bij dementie.'

Weg met het taboe

Mandy hoopt dat Netwerk Dementie Haaglanden eind 2020 bereikt heeft dat mensen gebruik kunnen maken van casemanagement dementie vanaf de start van diagnostiek tot aan verhuizing naar verpleeghuis of overlijden. 'De wachtlijsten lopen lokaal soms op tot 4 à 5 maanden', zegt ze. 'Deels doordat er weinig professionals te vinden zijn. Maar er is ook verschil binnen en tussen de regio's. We moeten kijken hoe we elkaars capaciteit beter kunnen benutten.' En als ze verder vooruit kijkt? 'Ik hoop dat mensen straks makkelijker de stap naar de huisarts maken als ze merken dat er iets mis is. Dat het taboe eraf gaat. Dat er geen onnodige verwijzingen meer plaatsvinden, maar mensen laagdrempelig, in hun eigen vertrouwde omgeving, geholpen kunnen worden met als leidende vraag: hoe kan ik een volwaardig leven blijven leiden? Nu overheerst nog vaak het gevoel dat het leven stopt na de diagnose en je alleen nog maar hoeft te wachten op het overlijden. Daar moeten we vanaf. Er is zo veel mogelijk, ondanks de dementie. Met de juiste informatie en ondersteuning kun je volwaardig verder leven.'

Praktisch hulpmiddel

Mandy heeft nog wel een tip voor organisaties die met de implementatie van de zorgstandaard aan de slag gaan. □Kijk hoe het ervoor staat in jouw regio en sluit aan bij de activiteiten en projecten die al gaande zijn, want blijkbaar ligt daar de regionale prioriteit. Dan weet je ook zeker dat je een stevige basis hebt vanuit de zorgstandaard en dat je niet bouwt op aannames. Denk praktisch en maak de zorgstandaard geen doel op zich. Beschouw het als een praktisch hulpmiddel om ontwikkelingen te versnellen en te bestendigen in lijn met het regionale meerjarenplan.□

Verder lezen

- [Herziening Zorgstandaard Dementie](#)
- [Proefimplementatie herziene Zorgstandaard Dementie van start](#)